

## EFFECTIFS

1 Élève par véhicule

## HORAIRES

A voir avec l'auto-école.

## DURÉE

- Minimum 20 heures obligatoire (Boîte mécanique)
- Minimum 13 heures obligatoires (Boîte automatique, avec une régulation à la boîte mécanique possible en auto-école au bout de 6 mois après un minimum de 7h de conduite)

## PROGRAMME

- 1. MAÎTRISER LE MANIEMENT du véhicule dans un trafic faible ou nul
- 2. APPRÉHENDER la route et circuler dans des conditions normales
- 3. CIRCULER dans des conditions difficiles et partager la route avec les autres usagers
- 4. PRATIQUER une conduite autonome, sûre et économique

## SUIVI DES ACQUIS EN COURS DE FORMATION

- Livret de formation aux permis B
- Fiche individuelle physique ou numérisée

## DIPLÔME VISE

- Passer avec succès l'épreuve théorique générale (E.T.G) d'admissibilité portant sur la connaissance des règlements concernant la circulation et la conduite d'un véhicule ainsi que sur celle des bons comportements du conducteur si celle-ci n'est pas déjà obtenue depuis moins de 3 ans.
- Passer avec succès l'épreuve pratique d'admission permettant de contrôler les connaissances, les aptitudes et le comportement des candidats, nécessaires pour circuler de manière autonome et en toute sécurité en tenant compte des spécificités propres à chaque véhicule

NUMERO DE DECLARATION D ACTIVITE : 76 82 00825 82

AUTO-ECOLE DELTA FORMATION  
42 Rue Sainte Claire  
82000 Montauban  
Tél.: (05) 63 66 27 30 – Tél. Port.:(06) 51 90 46 80  
Mail: deltaformation82@aol.fr  
Siret: 75119468900012  
Agrt: E 2208200010  
N° TVA Intracommunautaire: FR54751194689



## HORAIRE D'OUVERTURE BUREAU:

| MATIN              | APRÈS-MIDI |
|--------------------|------------|
| LUNDI 09H - 12H    | 13H - 19H  |
| MARDI 09H - 12H    | 13H - 19H  |
| MERCREDI 09H - 12H | 13H - 19H  |
| JEUDI 09H - 12H    | 13H - 19H  |
| VENDREDI 09H - 12H | 13H - 20H  |
| SAMEDI 08H - 12H   | 13H - 17H  |

## HORAIRE POUR LA CONDUITE :

| MATIN              | APRÈS-MIDI |
|--------------------|------------|
| LUNDI 09H - 12H    | 13H - 19H  |
| MARDI 09H - 12H    | 13H - 19H  |
| MERCREDI 09H - 12H | 13H - 19H  |
| JEUDI 09H - 12H    | 13H - 19H  |
| VENDREDI 09H - 12H | 13H - 20H  |
| SAMEDI 08H - 12H   | 13H - 17H  |

# CONDUITE ACCOMPAGNÉE

**LES 5 GRANDS AVANTAGES DE LA CONDUITE ACCOMPAGNÉE**

- 1 LA CONDUITE ACCOMPAGNÉE AUGMENTE VOTRE CHANCE DE RÉUSSITE À L'EXAMEN**  
74% POUR L'APPRENTISSAGE ANTICIPÉ CONTRE 55% POUR LA FILIÈRE CLASSIQUE. P
- 2 LA CONDUITE ACCOMPAGNÉE PEUT VOUS PERMETTRE DE RÉDUIRE LE COÛT DE VOTRE FORMATION**  
LA CONDUITE ACCOMPAGNÉE EST EN MOYENNE MOINS ONÉREUSE QUE LA FILIÈRE CLASSIQUE.
- 3 LA CONDUITE ACCOMPAGNÉE DIMINUE VOS RISQUES D'ACCIDENT**  
LES JEUNES CONDUCTEURS ISSUS DE LA CONDUITE ACCOMPAGNÉE ONT MOINS D'ACCIDENTS QUE CEUX ISSUS DE LA FILIÈRE CLASSIQUE.
- 4 LA CONDUITE ACCOMPAGNÉE PEUT RÉDUIRE LE PRIX DE VOTRE ASSURANCE**  
DE NOMBREUSES COMPAGNIES D'ASSURANCE PROPOSENT DES PREMIERS CONTRATS JEUNES CONDUCTEURS À DES TARIFS AVANTAGEUX.
- 5 LA CONDUITE ACCOMPAGNÉE PEUT VOUS PERMETTRE DE RÉDUIRE LA PÉRIODE PROBATOIRE DU PERMIS**  
UNIQUEMENT DANS LE CAS DE L'APPRENTISSAGE ANTICIPÉ DE LA CONDUITE, LA PÉRIODE PROBATOIRE DU PERMIS EST DE 2 ANS AU LIEU DE 3 ANS.



Taux de Réussite National

74,24

Taux de Réussite Départemental

61,19

**FORMATION AAC: 1254,00 €**

**CODE -- CONDUITE -- FIN DE FORMATION INITIALE : 1070€ TTC**

Frais de dossier 80€

Pochette pédagogique et administrative 40€

Forfait Code (cours tests et stage code pendant 6 mois) 180€

Frais d'accompagnement à l'examen de code (ETG) 60€

Evaluation de la conduite 40€

Leçon de conduite 20 H

Frais d'accompagnement à l'examen de conduite

2H de rendez-vous préalable avec accompagnateur (74€)

**RENDEZ VOUS PÉDAGOGIQUES 184€ TTC**

1er rendez-vous pédagogique 55 € (1h en voiture et 2h salle)

2ème rendez-vous pédagogique 55 € (1h en voiture et 2h en salle)

**AUTRES PRESTATIONS**

Frais d'accompagnement à l'examen théorique suivant (ETG) après 1er passage 30€ + 30€ de taxe

Frais d'accompagnement à l'examen pratique suivant 37 €

Forfait retour au code ou code supérieur à 6 mois 90 €

Pack web (du code sur le web de chez vous avec suivi du moniteur) 40 €

Livre Code 12 €

Mémo Vérifications 5 €

## **L'apprentissage de la Conduite accompagnée (A.A.C)**

La formation à la conduite accompagnée

(AAC apprentissage anticipée de la conduite).

- Elle est semblable à la formation du permis B (voiture) mais elle est complétée par une période de conduite accompagnée d'un tuteur, d'une durée d'un an minimum et de 3000 kilomètres parcourus.

- Elle aide à acquérir beaucoup plus d'assurances pour l'épreuve pratique future.

- Avec la conduite accompagnée mon permis démarre bien.

- Quelle conduite accompagnée est faite pour toi ?

- Les accompagnateurs doivent justifier de 3 ans de permis de conduire au minimum et avoir un âge supérieur ou égal à 23 ans.

- Il peut être un parent ou une personne choisie par les parents (et à condition d'être acceptée par l'assureur du jeune conducteur).

## **Âge pour débiter la formation conduite accompagnée:**

- Pour débiter votre formation, vous devez avoir au minimum 15 ans.

- Être enregistré en préfecture

- Disposer d'un livret d'apprentissage de la conduite

## **Formation Permis AAC Conduite Accompagnée**

**OBJECTIFS :** Obtenir la catégorie B du permis de conduire.

### **PUBLIC CONCERNE ET PRE-REQUIS**

- Avoir minimum 15 ans pour l'apprentissage anticipé de la conduite.

- Avoir la nationalité Française, ou justifier de la régularité de son séjour en France

- Résidence normale et domicile en France

- Pour les candidats âgés de 17 ans révolus à 25 ans non révolus, être à jour au regard de la journée défense et citoyenneté (JDC) en étant en capacité de fournir

l'attestation de participation, ou l'attestation provisoire en instance de convocation à la journée défense et citoyenneté ou l'attestation individuelle d'exemption.

-Être enregistré en préfecture

-Disposer d'un livret d'apprentissage de la conduite

### **INTERVENANTS**

-Enseignants de la conduite et de la sécurité routière titulaires du Brevet pour l'Exercice de la Profession d'Enseignants de la Conduite Automobile et de la Sécurité Routière (B.E.P.E.C.A.S.E.R), ou du titre professionnel d'Enseignant de la Conduite et de la Sécurité Routière

-Chaque Enseignant bénéficie d'une autorisation préfectorale d'enseignement

### **MOYENS PÉDAGOGIQUES ET TECHNIQUES**

Pédagogie et didactique :

-Méthodes et techniques adaptées aux adolescents et aux adultes.

**Moyens et outils :**

-Salle de cours équipées de moyens informatiques / vidéo-projection.

-Outils pédagogiques et réglementaires

-Documentation professionnelle

-Maquettes

-Aires d'évolutions et parcours adaptés

-Élèves conducteurs en cours de formation

**Véhicules :**

-Véhicules à boîte manuelle ou automatique de la catégorie B du permis de conduire.

Décret n° 2015-741 du 24 juin 2015 pris pour l'application de l'article L. 112-6 du code monétaire et financier relatif à l'interdiction du paiement en espèces de certaines créances



# 1 LA CONDUITE ACCOMPAGNÉE AUGMENTE VOTRE CHANCE DE RÉUSSITE À L'EXAMEN

74% POUR L'APPRENTISSAGE ANTICIPÉ CONTRE 55% POUR LA FILIÈRE CLASSIQUE.



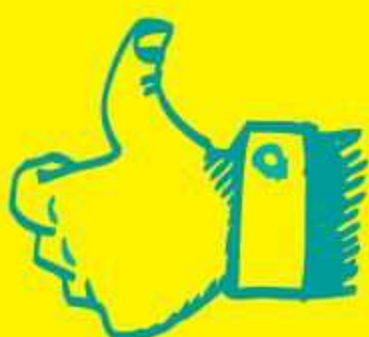
# 2 LA CONDUITE ACCOMPAGNÉE PEUT VOUS PERMETTRE DE RÉDUIRE LE COÛT DE VOTRE FORMATION

LA CONDUITE ACCOMPAGNÉE EST EN MOYENNE MOINS ONÉREUSE QUE LA FILIÈRE CLASSIQUE.



# 3 LA CONDUITE ACCOMPAGNÉE DIMINUE VOS RISQUES D'ACCIDENT

LES JEUNES CONDUCTEURS ISSUS DE LA CONDUITE ACCOMPAGNÉE ONT MOINS D'ACCIDENTS QUE CEUX ISSUS DE LA FILIÈRE CLASSIQUE.



# 4 LA CONDUITE ACCOMPAGNÉE PEUT RÉDUIRE LE PRIX DE VOTRE ASSURANCE

DE NOMBREUSES COMPAGNIES D'ASSURANCES PROPOSENT DES PREMIERS CONTRATS JEUNES CONDUCTEURS À DES TARIFS AVANTAGEUX.

# 5 LA CONDUITE ACCOMPAGNÉE PEUT VOUS PERMETTRE DE RÉDUIRE LA PÉRIODE PROBATOIRE DU PERMIS

UNIQUEMENT DANS LE CAS DE L'APPRENTISSAGE ANTICIPÉ DE LA CONDUITE, LA PÉRIODE PROBATOIRE DU PERMIS EST DE 2 ANS AU LIEU DE 3 ANS.

# LES GRANDS AVANTAGES DE LA CONDUITE ACCOMPAGNÉE

## N'OUBLIEZ PAS ! PENDANT LA FORMATION

- Vous ne pouvez pas conduire en dehors des frontières nationales
- Vous devez respecter toutes les règles du code de la route et les limitations de vitesse suivantes :

|   |     |
|---|-----|
|   |     |
| Autoroute   | 110 |
| Route à 2 chaussées séparées par un terre-plein central | 100 |
| Autres routes   | 80  |
| Agglomération   | 50  |

En savoir plus ?  
[securite-routiere.gouv.fr](http://securite-routiere.gouv.fr)



Ministère de l'Intérieur  
 Délégation à la sécurité et à la circulation routières  
 Immeuble Garance - Place Beauvau - 75000 PARIS CEDEX 08

## AVEC LA CONDUITE ACCOMPAGNÉE MON PERMIS DÉMARRE BIEN



SÉCURITÉ ROUTIÈRE  
 TOUS RESPONSABLES



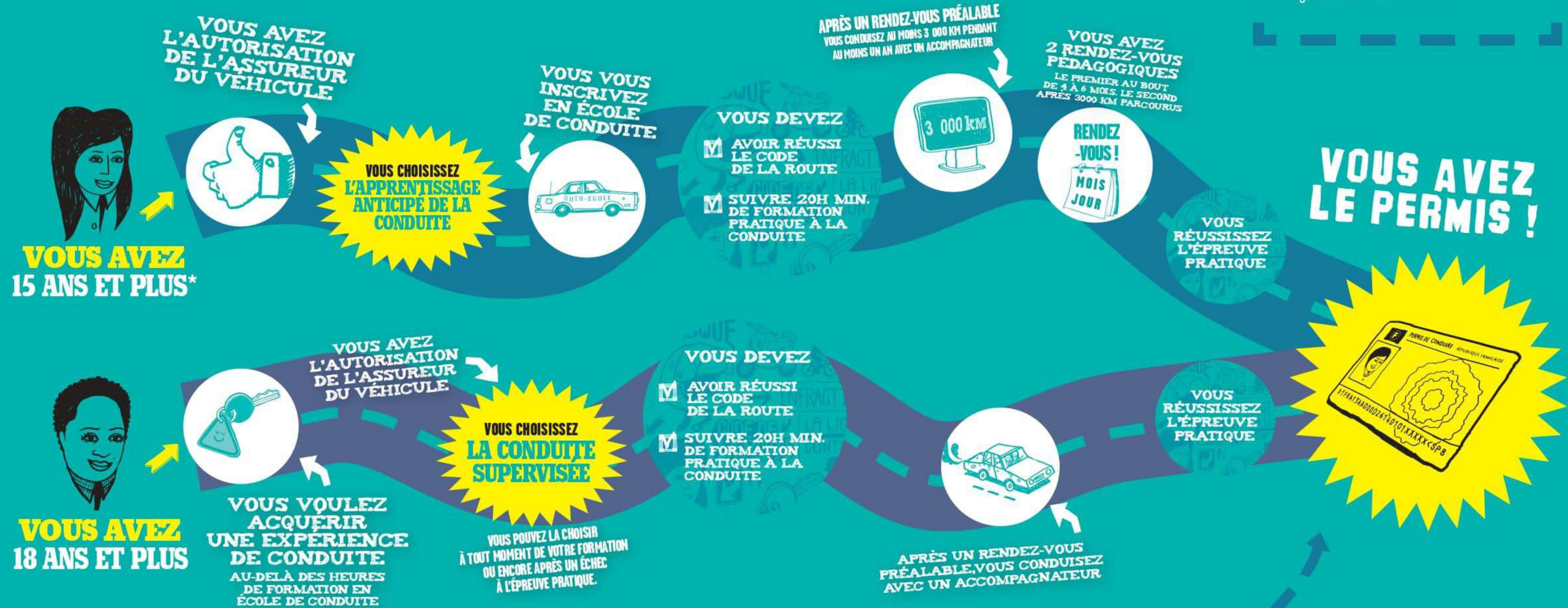
IC20 - MARS 2015 - DPP20153 - Les informations figurant dans ce document sont données à titre indicatif / © AUBS



# AVEC LA CONDUITE ACCOMPAGNÉE

## MON PERMIS DÉMARRE BIEN

Choisissez l'une des 3 formules de conduite accompagnée qui vous convient (Apprentissage anticipé de la conduite, Conduite supervisée, Conduite encadrée) et mettez toutes les chances de votre côté pour décrocher le permis.



### LES ACCOMPAGNATEURS

Vous pouvez choisir d'en avoir plusieurs

- Ils doivent être titulaires du permis B depuis au moins 5 ans consécutifs.
- Ils doivent avoir l'accord de leur assureur.
- Ils doivent être mentionnés dans le contrat signé avec l'école de conduite.

**VOUS AVEZ 16 ANS ET PLUS ET VOUS PRÉPAREZ UN DIPLÔME PROFESSIONNEL MENANT AUX MÉTIERS DE LA ROUTE :** Vous choisissez la **CONDUITE ENCADRÉE**. Vous devez réussir le code de la route et l'épreuve pratique du permis B dans le cadre de votre formation professionnelle. Avec l'autorisation de l'assureur, vous pouvez conduire avec un accompagnateur pendant toute la durée de vos études. Au cours de cette période, vous devez participer à un rendez-vous pédagogique. Dès l'obtention de votre diplôme et sous réserve d'avoir 18 ans, vous obtenez le permis.



SÉCURITÉ ROUTIÈRE  
TOUS RESPONSABLES





# CONDUITE SUPERVISÉE

LA CONDUITE SUPERVISÉE  
EST UN TYPE DE CONDUITE ACCOMPAGNÉE

**ACCESSIBLE**

18 ANS

SÉCURITÉ ROUTIÈRE  
VIVRE ENSEMBLE.

